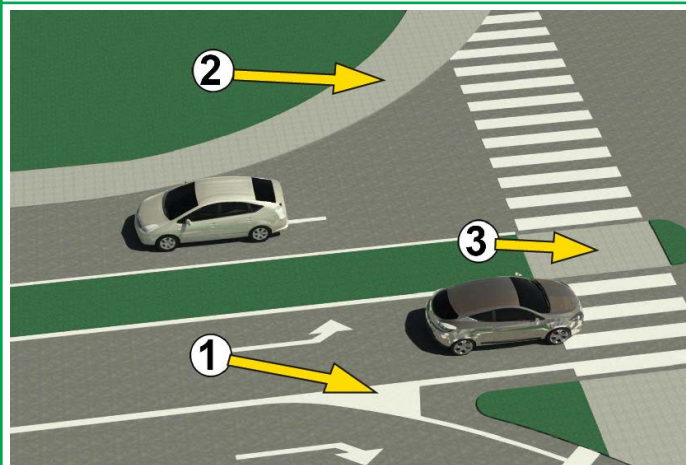




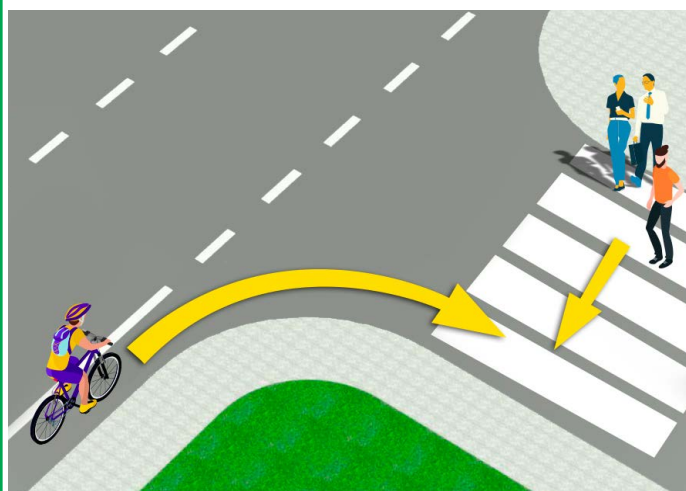
1. У ситуацији на слици, возач путничког аутомобила обилази аутобус:
- а) прописно
- б) непрописно
- ц) на делу пута где је обилажење забрањено правилима саобраћаја 3

2. Највећа дозвољена брзина у насељеном месту, ако није другачије одређено саобраћајним знаком, је:
- а) 30 км/час
- б) 50 км/час 3
- ц) 70 км/час



3. На слици поље обележено бројем 1 је:
- а) пешачко острво
- б) површина на којој је забрањен саобраћај и на којој није дозвољено заустављање и паркирање возила 3
- ц) површину на којој је забрањен саобраћај, а на којој је дозвољено заустављање и паркирање возила

4. На слици пешачко острво је обележено бројем:
- а) 1
- б) 2 3
- ц) 3

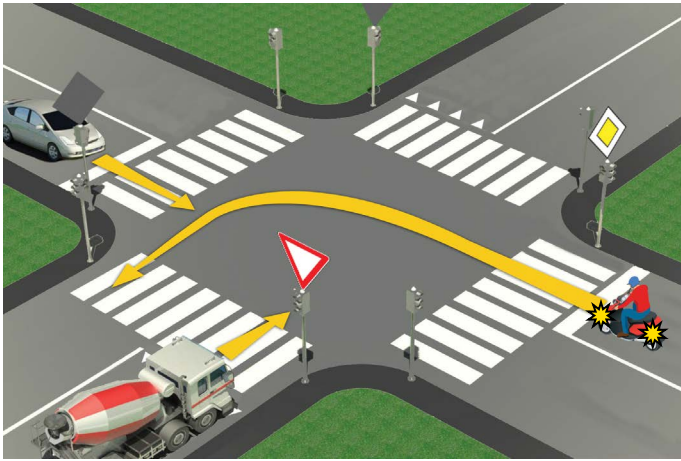


5. Возач бицикла у ситуацији на слици:
- а) дужан је да успори и пропусти само пешака који је већ скоро прешао улицу 3
- б) дужан је да пропусти све пешаке на пешачком прелазу
- ц) има првенство пролаза у односу на пешаке

6. Возач бицикла приликом скретања у ситуацији на слици:
- а) дужан је да одручи десну руку и обавести учеснике у саобраћају о својој намери
- б) није дужан да одручи руку приликом скретања удесно 3
- ц) дужан је да одручи само леву руку приликом скретања улево

7. Изузетно у пешачкој зони, зони успореног саобраћаја, зони “30”, зони школе и некатегорисаном путу, бициклом може управљати и дете са навршених:
- а) 9 година
- б) 8 година 3
- ц) 7 година

8. Пролажење учесника у саобраћају поред другог учесника у саобраћају који му долази у сусрет је:
- а) мимоилажење
- б) обилажење 3
- ц) пропуштање



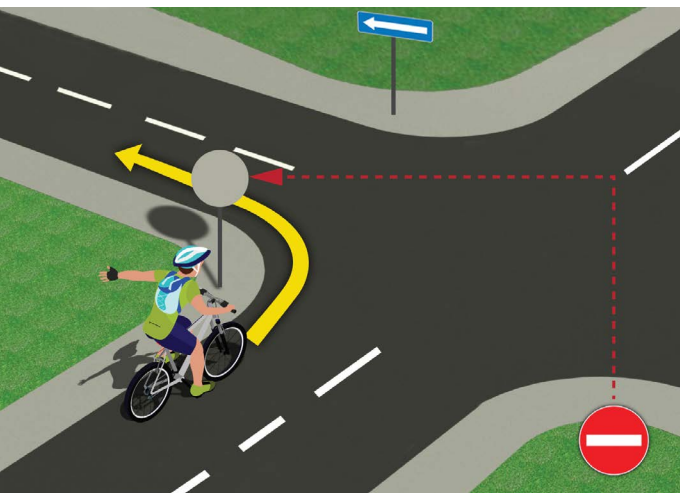
9. У ситуацији на слици, редослед проласка кроз раскрсницу је:
- а) теретно возило, путнички аутомобил, мотоцикл
 - б) путнички аутомобил, мотоцикл, теретно возило (3)
 - ц) мотоцикл, путнички аутомобил, теретно возило

10. У ситуацији на датој слици, првенство пролаза регулисано је:
- а) светлосним саобраћајним знаковима
 - б) саобраћајним правилима (3)
 - ц) саобраћајним знаковима и правилима саобраћаја



11. Првенство пролаза у ситуацији на слици има:
- а) бициклиста који је ближи раскрсници
 - б) бициклиста у плавој (1) мајици (3)
 - ц) бициклиста у жутој (2) мајици

12. Бициклиста (1) који на датој слици скретање врши улево, то чини:
- а) прописно, престројен уз разделну линију
 - б) непрописно, јер треба да је што ближи десној ивици коловоза (3)
 - ц) непрописно, на месту где скретање улево није дозвољено



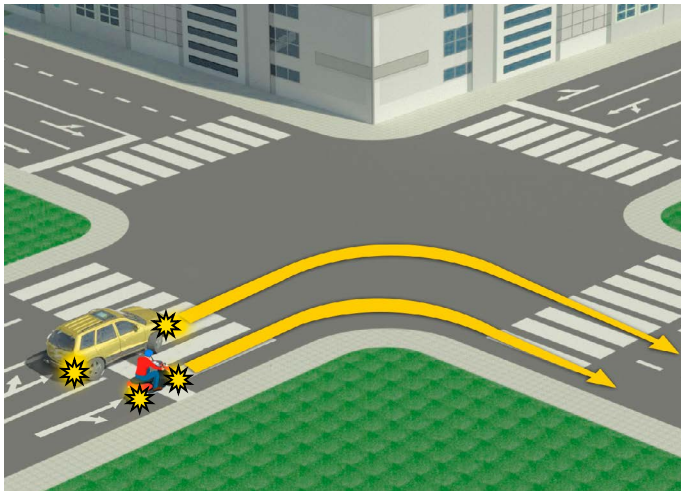
13. Возач бицикла, у ситуацији на слици, скретање улево врши:
- а) непрописно
 - б) прописно (3)
 - ц) прописно, само ако скретање врши крећући се крајњом десном траком

14. Када се престројава из десне у леву саобраћајну траку, возач бицикле предходно мора да:
- а) погледа преко левог рамена, затим одручи леву руку и тек тада врши престројавање ..
 - б) само погледа преко левог рамена (3)
 - ц) само одручи руку



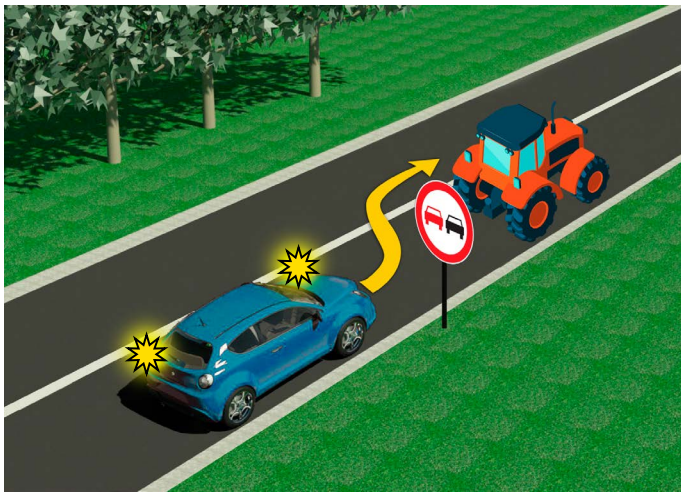
15. У ситуацији на слици, возач мотоцикла (1) врши скретање улево и том приликом:
- а) дужан је да пропусти оба возача бицикле ..
 - б) дужан је да пропусти само возача бицикле који му долази са десне стране (3) (3)
 - ц) има првенство пролаза у односу на оба возача бицикле

16. У датој ситуацији првенство проласка на раскрсници је регулисано:
- а) саобраћајним знаковима
 - б) семафорима (3)
 - ц) правилима саобраћаја



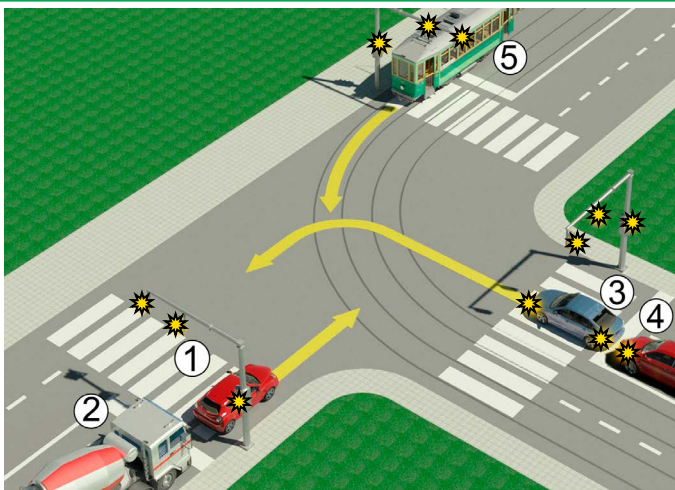
17. Путничко возили, у ситуацији на слици, скретање удесно врши:
- A) прописно
- B) прописно пошто пропусти мотоцикл
- C) непрописно ③

18. У ситуацији на слици, возач мотоцикла прописно скреће удесно:
- A) уколико скретање удесно изврши крећући се уз разделни линију, односно левом ивицом траке у којој се налази
- B) уколико се креће што ближе уз десну ивицу коловоза ③
- C) није одређено правилима саобраћаја



19. Возачу путничког аутомобила, претицање трактора, у ситуацији на слици је:
- A) дозвољено
- B) забрањено, само саобраћајним знаком ③
- C) забрањено саобраћајним знаком и ознакама на путу

20. На путу који видимо на слици, највећа дозвољена брзина путничког возила је:
- A) 60km/h
- B) 80km/h
- C) 100km/h ③



21. Возачи путничког аутомобила (1) и теретног возила (2) у ситуацији на слици:
- A) Имају првенство пролаза у односу на сва возила у раскрсници
- B) Дужни су да пропусте само шинско возило (5) ④
- C) Дужни су да пропусте сва возила у раскрсници (3, 4, 5)

22. У ситуацији на истој слици првенство пролаза кроз раскрсницу регулисано је:
- A) светлосним саобраћајним знаковима
- B) саобраћајним знаковима ③
- C) правилима саобраћаја



23. Према положају тела и руку полицијског службеника у ситуацији на слици, забрањен је пролаз возилима која му долазе:
- A) са леве стране
- B) са бочних страна ④
- C) из правца у коме су окренута леђа односно прса полицијског службеника

24. Распоред светла на семафору, одозго на доле је:
- A) жуто, зелено, црвено
- B) црвено, жуто зелено ④
- C) зелено, жуто, црвено

