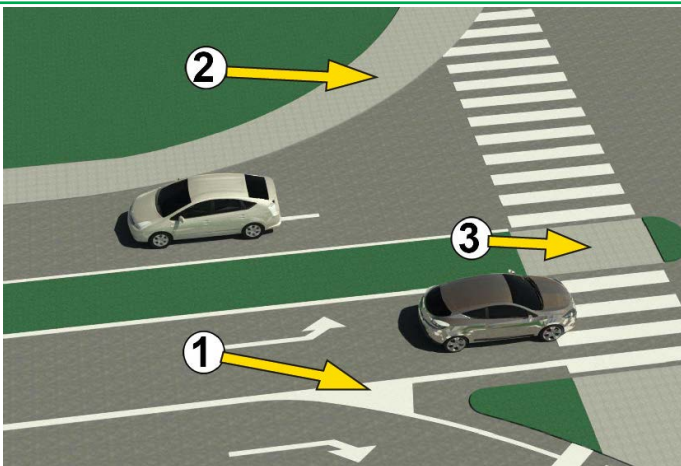


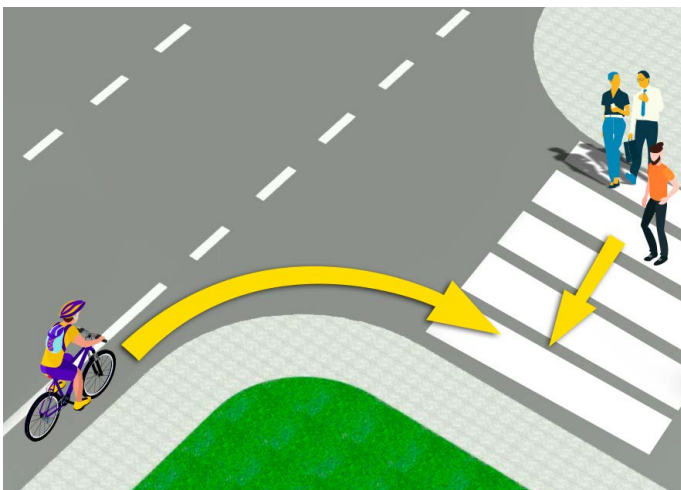
1. V situácii na obrázku vodič osobného auta obchádza autobus:
- a) podľa predpisov
- b) nie podľa predpisov
- c) na časti cesty, kde je obchádzka zakázaná pravidlami cestnej premávky ③

2. Najvyššia povolená rýchlosť v obývanom mieste, ak premávka neurčí inak dopravnou značkou, je:
- a) 30 km/h
- b) 50 km/h
- c) 70 km/h ③



3. Na obrázku je pole označené číslom 1:
- a) ostrov pre chodcov
- b) oblasť, kde je zakázaná premávka a kde nie je povolené zastavenie a státie vozidiel ③
- c) oblasť, kde je zakázaná premávka a kde je povolené zastavenie a parkovanie vozidiel

4. Na obrázku je ostrovček pre chodcov označený číslom:
- a) 1
- b) 2
- c) 3 ③

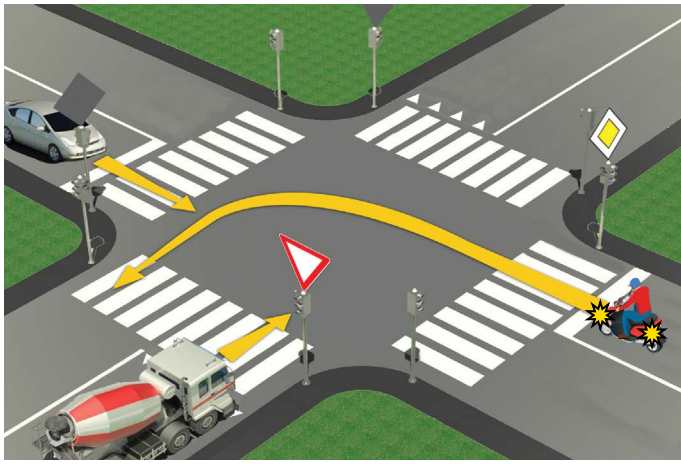


5. Cyklista v situácii na obrázku:
- a) je povinný spomaliť a nechať prejsť len chodcu, ktorý už takmer prešiel cez ulicu
- b) je povinný nechať prejsť všetkých chodcov na priechode pre chodcov ③
- c) má prednosť pred chodcami

6. Cyklista pri otáčaní v situácii na obrázku:
- a) je povinný odručiť pravú ruku a o svojom úmysle informovať účastníkov premávky
- b) nie je povinný ukázať rukou pri odbočovaní vpravo ③
- c) pri odbočovaní vľavo je povinný odručiť len ľavú ruku

7. Výnimočne na pešej zóne, zóne pomalej dopravy, zóne „30“, školskej zóne a na nekatégorizovanej ceste môže na bicykel jazdiť aj dieťa staršie ako:
- a) 9 rokov
- b) 8 rokov
- c) 7 rokov ③

8. Obchádzanie účastníka cestnej premávky okolo iného účastníka cestnej premávky, ktorý mu ide v ústrety je:
- a) prechádzanie vedľa seba
- b) obchádzanie ③
- c) prepúšťanie



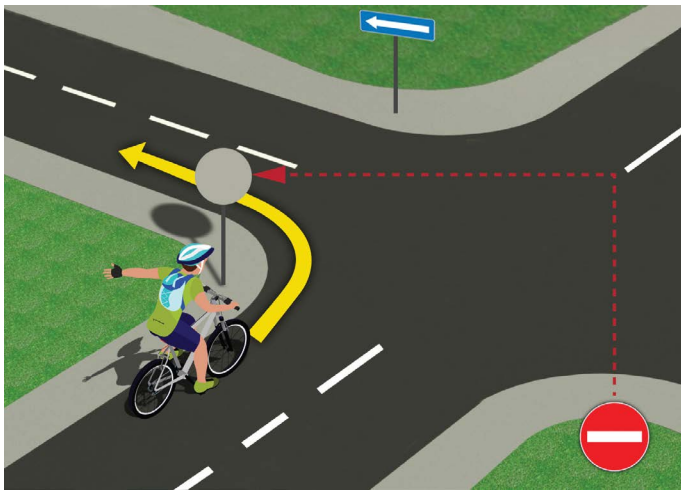
9. V situácii na obrázku je poradie prechodu cez križovatku:
- a) nákladné vozidlo, osobné auto, motocykel
 - b) osobné auto, motocykel, nákladné auto 3
 - c) motocykel, osobné auto, nákladné auto

10. V situácii na danom obrázku je prednosť v jazde upravená:
- a) svetelné dopravné značky
 - b) pravidlá cestnej premávky 3
 - c) dopravné značky a pravidlá cestnej premávky



11. Prebiehajúce prvenstvo v situácii na obrázku má:
- a) cyklista, ktorý je bližšie ku križovatke
 - b) cyklista v modrej (1) košeli 3
 - c) cyklista v žltom (2) tričku

12. Cyklista odbočujúci vľavo na danom obrázku robí:
- a) riadne, zoradené pozdĺž deliacej čiary
 - b) nezákonné, pretože má byť čo najbližšie k pravému okraju vozovky 3
 - c) nevhodne, na mieste, kde nie je dovolené odbočovať vľavo



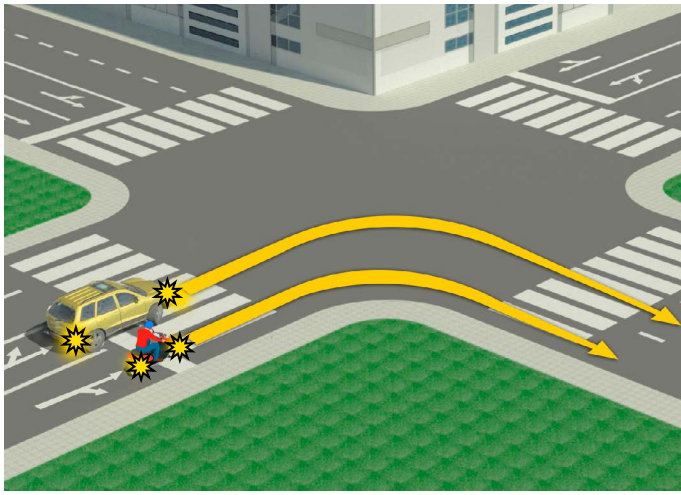
13. Vodič bicykla v situácii na obrázku odbočuje vľavo o:
- a) nie podľa predpisov
 - b) podľa predpisov 3
 - c) podľa predpisov, len ak sa odbočenie vykoná prejazdom v krajnom pravom pruhu

14. Pri preradovaní z pravého do ľavého jazdného pruhu musí vodič bicykla najskôr:
- a) pozrie cez ľavé rameno, potom odtiahne ľavú ruku a až potom dokončí preradenie sa
 - b) en sa pozrel cez ľavé rameno 3
 - c) stačí potriasť rukou



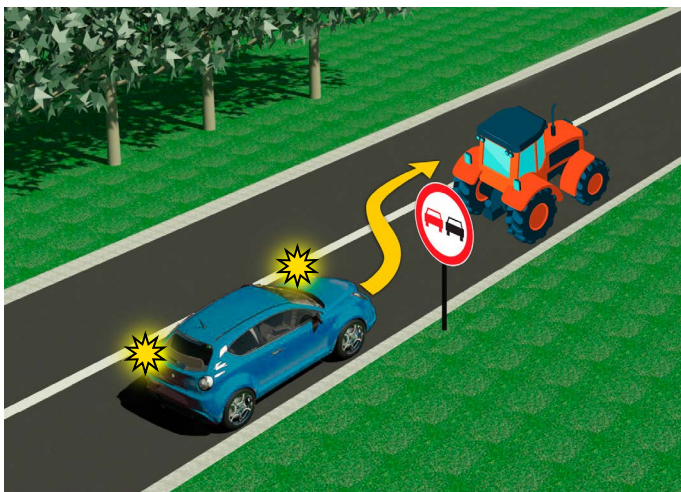
15. V situácii na obrázku vodič motocykla odbočí doľava a pri tej príležitosti:
- a) je povinný nechať prejsť oboch jazdcov na bicykle
 - b) je povinný predísť len cyklistu prichádzajúceho z jeho pravej strany 3
 - c) má prednosť vo vzťahu k oboj cyklistom

16. V tejto situácii je prednosť v jazde na križovatke upravená:
- a) dopravné značky
 - b) semaforey 3
 - c) pravidlá cestnej premávky



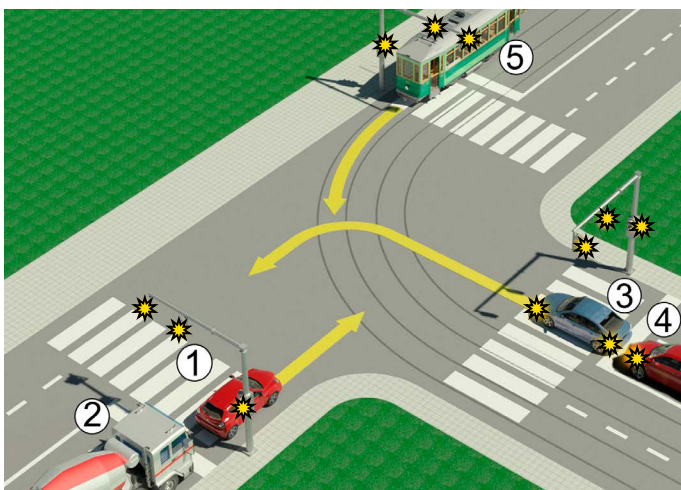
17. Osobné vozidlá v situácii na obrázku odbočia doprava o:
- a) správne
 - b) podľa predpisov, keďže mu chýba motorka 3
 - c) nesprávne

18. V situácii na obrázku jazdec na motocykli správne odbočí doprava:
- a) ak odbočí doprava pohybom pozdĺž deliacej čiary, teda pozdĺž ľavého okraja jazdného pruhu v ktorom sa nachádza
 - b) ak sa pohybuje čo najbližšie k pravému okraju vozovky 3
 - c) neurčujú pravidlá cestnej premávky



19. Vodič osobného auta predbiehajúci traktor v situácii na obrázku je:
- a) povolené
 - b) zakázané, len dopravnou značkou 3
 - c) zakázané dopravným značením a dopravným značením

20. Na ceste, ktorú vidíme na obrázku, je maximálna povolená rýchlosť osobného vozidla:
- a) 60 km/h
 - b) 80 km/h 3
 - c) 100 km/h



21. Vodiči osobného auta 1 a nákladného auta 2 v situácii na obrázku:
- a) majú prednosť pred všetkými vozidlami v križovatke
 - b) sú povinní prejsť len po traťovom vozidle 5 4
 - c) Sú povinní nechať prejsť všetky vozidlá v križovatke (3, 4, 5)

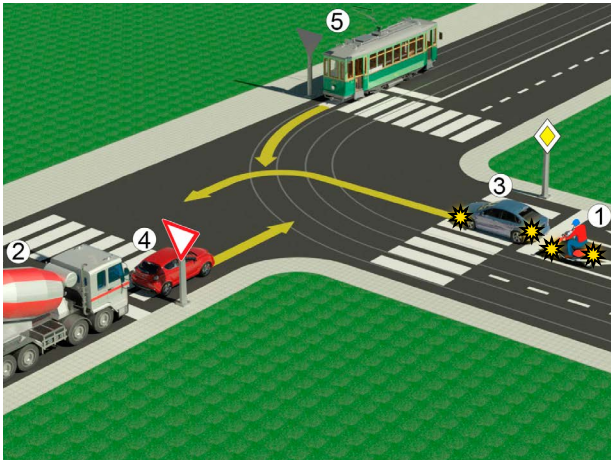
22. V situácii na tom istom obrázku je priorita prechodu cez križovatku regulovaná:
- a) svetelné dopravné značky
 - b) dopravné značky 3
 - c) pravidlá cestnej premávky



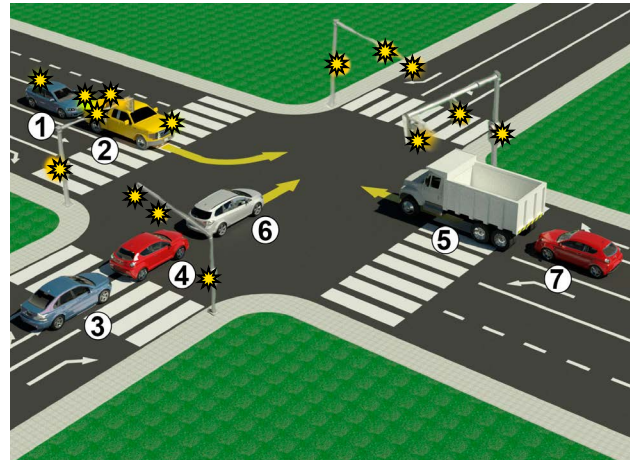
23. Podľa polohy tela a rúk policajta v situácii na obrázku je zakázaný prejazd protiúdcich vozidiel:
- a) z ľavej strany
 - b) z bočných strán 4
 - c) zo smeru, ktorým je policajt otočený chrbtom alebo hrudníkom

24. Rozloženie svetla na semafore zhora nadol je:
- a) žltá, zelená, červená
 - b) červená, žltozelená 4
 - c) zelená, žltá, červená

25.-26. Do polí pod obrázkom napíšte čísla v poradí akým majú vozidlá prejsť križovatkou.



5



5

A	Б	Ц
A	Б	Ц
A	Б	Ц
A	Б	Ц
A	Б	Ц

27. Doprná značka „križovanie s vedľajšou cestou pod pravým uhlom“ je značka označená písmenom:

A 3
 B
 C

28. Doprná značka „povinný smer“ je značka označená písmenom:

A 3
 B
 C

29. Doprná značka „železničné priecestie s nárazníkmi/závorami alebo polonárazníkmi/polozávrmi“ je znak označený písmenom:

A 3
 B
 C

30. Doprná značka „zákaz státi v nepárne dni“ je značka označená písmenom:

A 3
 B
 C

31. Doprná značka „zóna spomalenej dopravy“ je značka označená písmenom:

A 3
 B
 C

NAŠI PRIATELIA!



Република Србија
МИНИСТАРСТВО ПРОСВЕТЕ, НАУКЕ
И ТЕХНОЛОГИЈОГ РАЗВОЈА



Република Србија
МИНИСТАРСТВО УНУТРАШЊИХ ПОСЛОВА



_____ (Štartové číslo)
 _____ (Názov školy)
 Negatívnych ÚHRNNE
 100- =
 Bodov Bodov