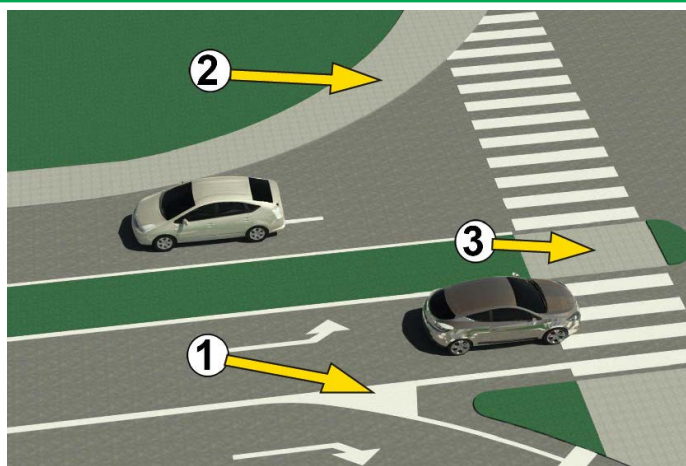




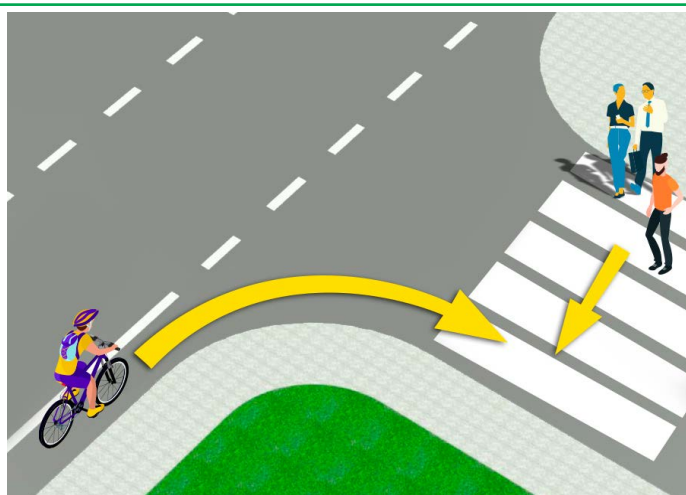
1. În situația din imagine, șoferul autoturismului ocolește autobuzul:
- a) în mod regulamentar
- b) neregulamentar 3
- c) pe porțiunea de drum în care ocolirea este interzisă de regulile de circulație

2. Viteza maximă permisă într-o localitate, cu excepția cazului în care se specifică altfel prin intermediul unui semn de circulație, este:
- a) 30 km/h
- b) 50 km/h 3
- c) 70 km/h



3. În imagine, spațiul marcat cu numărul 1 este:
- a) insulă pietonală
- b) o zonă în care circulația este interzisă și în care nu este permisă staționarea și parcarea vehiculelor 3
- c) o zonă în care circulația este interzisă și unde este permisă staționarea și parcarea vehiculelor

4. În imaginea dată insula pietonală este marcată cu numărul:
- a) 1
- b) 2 3
- c) 3

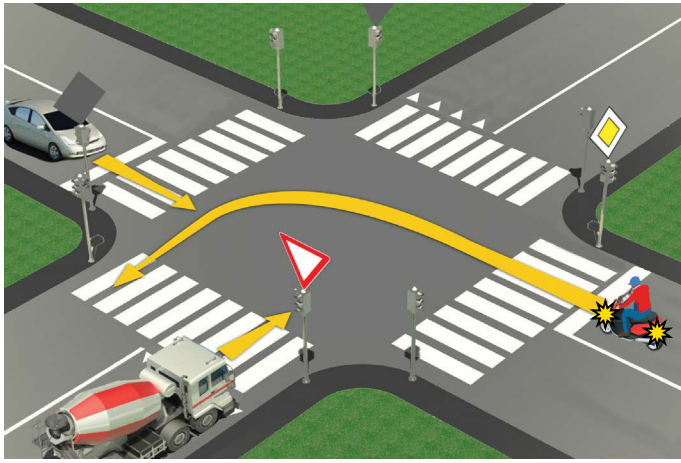


5. Biciclistul în situația din imagine:
- a) este obligat să încetinească și să acorde prioritate de trecere pietonului care aproape a trecut deja strada
- b) este obligat să acorde prioritate de trecere tuturor pietonilor de pe trecerea de pietoni 3
- c) are prioritate de trecere în raport cu pietonii

6. Biciclistul care intenționează să vireze ca în situația din imagine:
- a) este obligat să întindă mâna dreaptă și să informeze participanții la trafic despre intenția sa
- b) nu este obligat să întindă mâna când virează la dreapta 3
- c) este obligat să întindă doar mâna stângă când virează la stânga

7. În mod excepțional, în zona pietonală, în zona de circulație redusă, în zona „30”, în zona din apropierea școlilor și pe drumurile necategorizate, bicicleta poate fi condusă de un copil care a împlinit:
- a) 9 ani
- b) 8 ani 3
- c) 7 ani

8. Trecerea unui participant la trafic pe lângă un alt participant la trafic care îi vine în întâmpinare este:
- a) trecere pe lângă un participant la trafic care circulă din sens opus
- b) ocolire 3
- c) prioritate de trecere



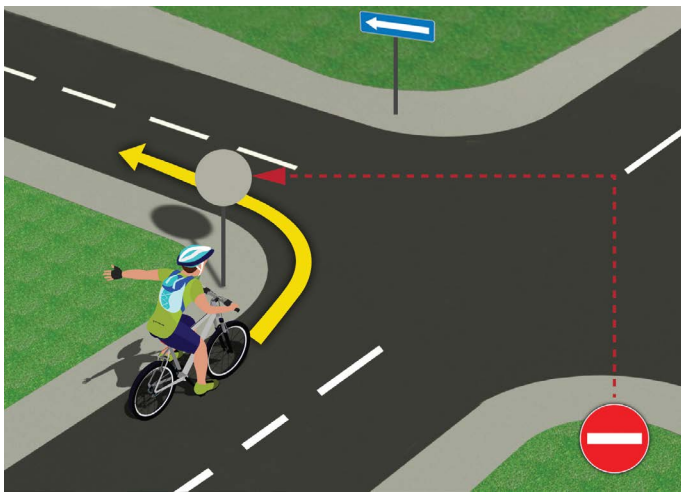
9. În situația din imagine, ordinea trecerii prin intersecție este:
- a) camion, autoturism, motocicletă
 - b) autoturism, motocicletă, camion 3
 - c) motocicletă, autoturism, camion

10. În situația din imaginea dată, prioritatea de trecere este reglementată de:
- a) semne luminoase de circulație
 - b) reguli de circulație 3
 - c) semne de circulație și reguli de circulație



11. Prioritate de trecere în situația din imagine are:
- a) biciclistul care se află mai aproape de intersecție
 - b) biciclistul în tricou albastru (1). 3
 - c) biciclistul în tricou galben (2).

12. Biciclistul care în imaginea dată efectuează viraj la stânga, face aceasta:
- a) în mod regulamentar, aliniat de-a lungul liniei de separare
 - b) neregulamentar, deoarece ar trebui să fie cât mai aproape de marginea dreaptă a carosabilului 3
 - c) neregulamentar, într-un loc în care nu este permis virajul la stânga



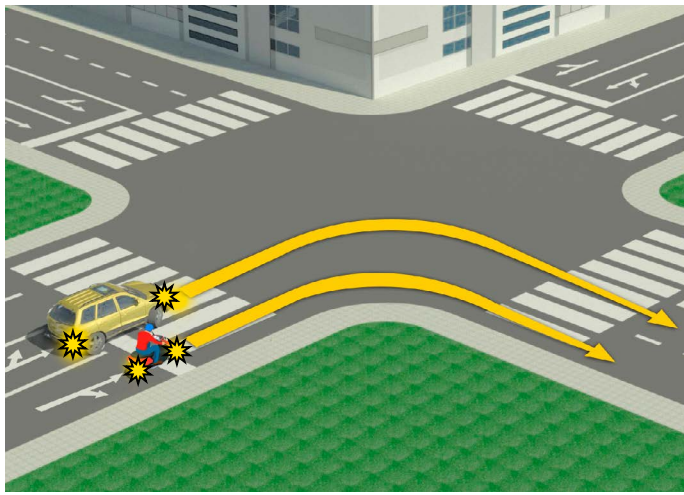
13. Biciclistul, în situația din imagine, execută viraj la stânga:
- a) neregulamentar
 - b) regulamentar 3
 - c) regulamentar, numai dacă face virajul deplasându-se pe banda din dreapta

14. La schimbarea benzii de circulație de pe cea dreaptă pe cea stânga, biciclistul trebuie mai întâi:
- a) să privească peste umărul stâng, apoi să-și întindă lateral mâna stângă și abia apoi efectuează alinierea
 - b) doar să privească peste umărul stâng 3
 - c) doar să întindă lateral mâna stângă



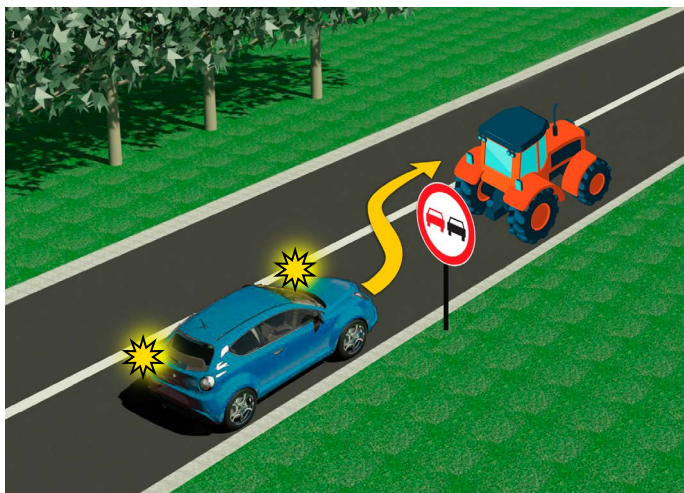
15. În situația din imagine, șoferul motocicletei face viraj la stânga și în acest caz:
- a) este obligat să lase să treacă ambii bicicliști
 - b) este obligat să lase să treacă numai biciclistul care îi vine din partea dreaptă
 - c) are prioritate de trecere în raport cu ambii bicicliști 3

16. În situația dată, prioritatea de trecere la intersecție este reglementată de:
- a) semne de circulație
 - b) semafoare 3
 - c) reguli de circulație



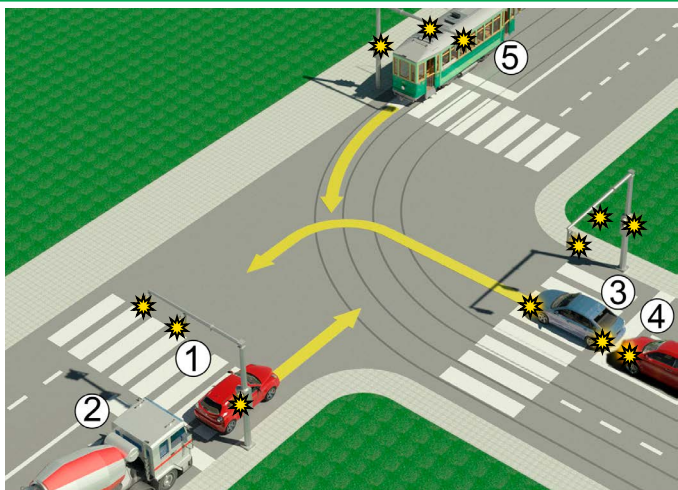
17. Vehiculele de pasageri, în situația din imagine, virează la dreapta:
- a) regulamentar **3**
 - b) regulamentar, deoarece acordă prioritate motocicletei
 - c) neregulamentar

18. În situația din imagine, motociclistul execută în mod corect virajul la dreapta:
- a) dacă virajul la dreapta se face prin deplasarea de-a lungul liniei de separare, adică de-a lungul marginii din stânga a benzii în care se află
 - b) dacă se deplasează cât mai aproape de marginea dreaptă a carosabilului **3**
 - c) nu este determinat de regulile de circulație



19. Șoferului care conduce autoturismul, depășirea tractorului, în situația din imagine este:
- a) permisă **3**
 - b) interzisă, numai prin semne de circulație
 - c) interzisă prin semne de circulație și marcaje rutiere

20. Pe drumul pe care îl vedem în imagine, viteza maximă admisă unui vehicul de pasageri este:
- a) 60 km/h **3**
 - b) 80 km/h
 - c) 100 km/h



21. Șoferul autoturismului 1 și al camionului 2 în situația din imagine:
- a) Au prioritate de trecere față de toate vehiculele care se află la intersecție
 - b) Sunt obligați să acorde prioritate numai vehiculului feroviar 5 **4**
 - c) Sunt obligați să lase să treacă toate vehiculele de la intersecție (3, 4, 5)

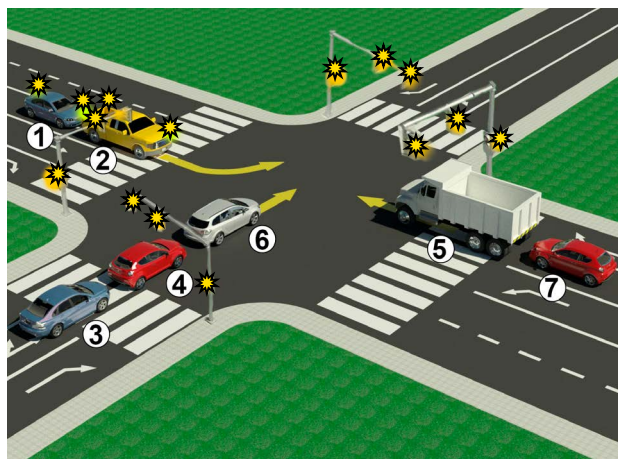
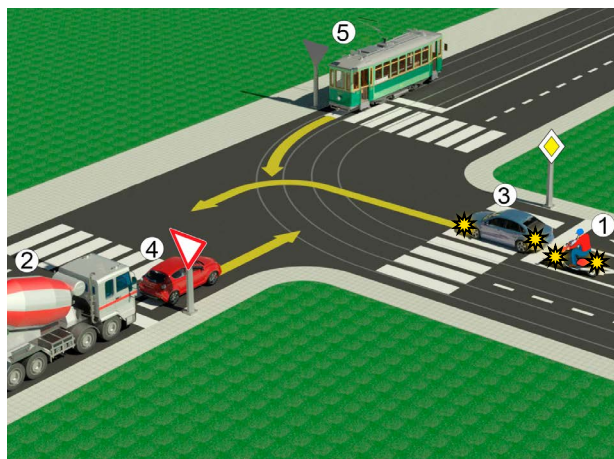
22. În situația din aceeași imagine, prioritatea de trecere prin intersecție este reglementată de:
- a) semne luminoase de circulație
 - b) semne de circulație **3**
 - c) reguli de circulație



23. Conform poziției corpului și mâinilor polițistului în situația din imagine, este interzisă trecerea vehiculelor care vin:
- a) din partea stângă **4**
 - b) din părțile laterale
 - c) din direcția în care se află spatele sau pieptul polițistului

24. Ordinea luminilor semafoarelor, de sus în jos, este:
- a) galben, verde, roșu
 - b) roșu, galben verde **4**
 - c) verde, galben, roșu

25-26. În spațiile de sub imagini, scrieți numerele care se găsesc lângă vehicule, în ordinea în care trec prin intersecție



5

5

A	Б	Ц
A	Б	Ц
A	Б	Ц
A	Б	Ц
A	Б	Ц

27. Semnul de circulație „încrucișare cu un drum secundar în unghi drept” este semnul marcat cu litera:

- A 3
 B
 C

28. Semnul de circulație „direcție obligatorie” este semnul marcat cu litera:

- A 3
 B
 C

29. Semnul de circulație „trecere la nivel cu cale ferată cu bariere sau semibariere” este indicatorul marcat cu litera:

- A 3
 B
 C

30. Semnul de circulație „parcarea interzisă în zilele impare” este semnul marcat cu litera:

- A 3
 B
 C

31. Semnul de circulație „zonă de trafic restricționat” este semnul marcat cu litera:

- A 3
 B
 C

(Număr de start)

(Denumirea- clasa/ școala/ echipa)

100- Negative = TOTAL
 Puncte Puncte

PRIETENII NOȘTRI!



Република Србија
МИНИСТАРСТВО ПРОСВЕТЕ, НАУКЕ
И ТЕХНОЛОШКОГ РАЗВОЈА



Република Србија
МИНИСТАРСТВО УНУТРАШЊИХ ПОСЛОВА

